

DINO 280RXT

DINO® Ligero 4 x 4

Características estándar en DINO 280RXT:

- Servicios telemáticos MyDINO que incluyen garantía extendida
- Cesta de fácil entrada, totalmente operativa desde la cesta
- Gran acceso a terrenos difíciles: eje delantero oscilante
- Motor potente, excelente capacidad de ascenso hasta el 40 %
- 4WD/ 2WS/ 4WS/ Dirección tipo cangrejo
- Rápido de conducir y configurar: velocidad de conducción de 10 km/h en posición de transporte
- Nivelación automática hasta 13,5°
- Hasta 4 movimientos simultáneos del brazo
- Experiencia de usuario mejorada, fácil de operar y mantener
- Rendimiento superior de la pluma, 8,2 m de elevación y hasta 16 m de alcance
- Fly-jib 1,6 m / 140°
- Línea de aire/agua a la cesta (máx. 200 bar, 93 °C)

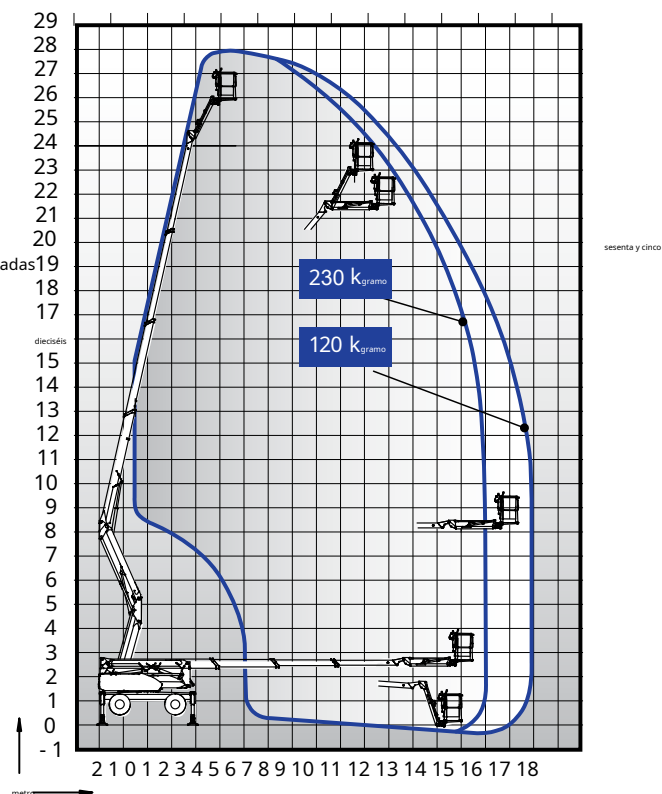


Opciones disponibles para DINO 280RXT:

- Motor eléctrico para movimientos de pluma.
- Generador hidráulico de 3,5 kW.
- Diferentes configuraciones de neumáticos
- Compresor de aire
- Almohadillas y soportes de estabilizadores adicionales, 600 x 600 x 25 mm
- Cesta XL para 2 personas (0,75 x 1,6 m), capacidad de carga 250 kg, incl. sensor de carga de cesta
- Cesta para una persona 0,70 x 0,80 m
- Protección secundaria DINO SafeGuard
- Luces de trabajo LED, 2 x 13 W
- luces de conducción LED
- Balizas LED en cada estabilizador

Datos técnicos

	Métrico	Imperial
Máx. altura de trabajo	28,00 metros	91 pies 10 pulgadas
Máx. altura de la plataforma	26,00 metros	85 pies 4 pulgadas
Máx. superar a	16,00 metros	52 pies 6 pulgadas
Ancho de soporte	4,6 / 4,2 metros	15 pies 1 pulg. / 13 pies 9 pulg.
Capacidad de levantamiento	230 kilogramos	507 libras
Tamaño de la cesta	0,7x1,3m	2 pies 4 pulgadas x 4 pies 3 pulgadas
Rotación de la pluma	continuo	continuo
Rotación de cesta	180°	180°
control de pluma	CAN-EUS, proporcion.	CAN-EUS, proporcion.
Foque	1,6 m/140°	5 pies 3 pulgadas / 140°
Longitud de transporte	5,82 metros	19 pies 1 pulgada
Ancho de transporte	2,05 metros	81 pulgadas
Altura de transporte	2,37 metros	7 pies 9 pulgadas
Peso	4860 kilogramos	10715 libras
Ángulos de aproximación/salida	33,4°	33,4°
Claridad del piso	0,33 metros	1 pie 1 pulgada
Tracción en las cuatro ruedas	STD	STD
Dirección, 2WS / 4WS / Cangrejo	STD	STD
Toma de CA en la cesta x 2	STD	STD
Motor diésel Kubota de 18,5 kW.	STD	STD
Motor eléctrico 110/230 VCA	opción	opción
Nivelación automática	STD	STD
Capacidad de ascenso	40 %	40 %
Velocidad de conducción	10,0 / 3,0 K/h	6.2 / 1,7 mph



DINOLIFT
UP TO THE JOB

Dinolift Oy | Raikkolantie 145 • FI-32210 LOIMAA, FINLANDIA Tel: +358

(0)20 1772 400 • Correo electrónico: info@dinolift.com

www.dinolift.com

Las especificaciones técnicas están sujetas a cambios sin previo aviso.